

Intelligence Talks

Il vostro business è al sicuro?

Webinar

Introduzione

Luca Albertoni
Direttore Cc-Ti



da oltre 100 anni

CAMERA DI COMMERCIO CANTONE TICINO
industria | artigianato | servizi

Michel Venturelli

Criminologo, IRX Sagl

Flavio Ferioli

Operatore TSCM (technical surveillance counter-measures), IRX Sagl



da oltre 100 anni

CAMERA DI COMMERCIO CANTONE TICINO
industria | artigianato | servizi



info@irx.ch

+41 79 505 95 24

cp 207 / 6505 bellinzona

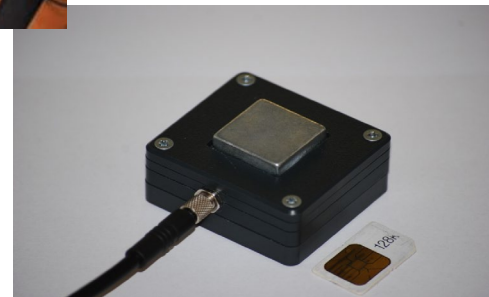
INTELLIGENCE TALKS

INTELLIGENCE E ATTIVITÀ LEGALE
NELLA PROTEZIONE DELLA PERSONA, DELLA FAMIGLIA
E DEL BUSINESS



La sicurezza delle informazioni

Focus tecnico: quali minacce ci troviamo ad affrontare?



Come avviene la captazione fraudolenta di voci, immagini e documenti?



Prima considerazione

Le tecnologie che violano la PRIVACY sono acquistabili in rete da CHIUNQUE e spesso vengono utilizzate nel quotidiano in AMBITI LAVORATIVI e FAMILIARI



La storia ci ricorda che, solo qualche anno fa, ...

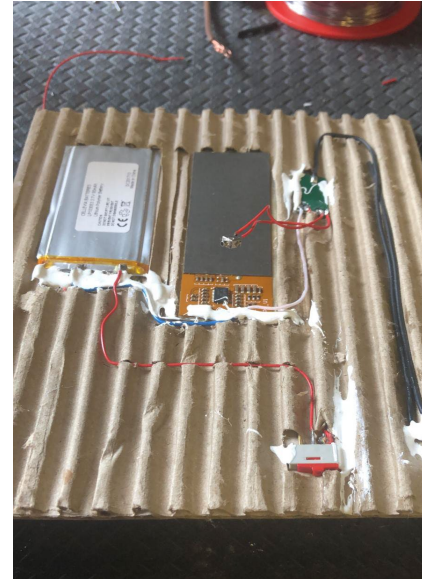
...dalla mia scrivania avevo la possibilità di INTERCETTARE CHIUNQUE, dal commercialista a un giudice federale e persino il Presidente, se solo avessi avuto la sua e-mail personale...

Edward Snowden, 2013

Le tecnologie di attacco elettronico

Microspie via radio

- Analogiche/digitali
- Portata limitata (max 400 m)
- Qualità audio buona
- Funzionanti con batterie o rete elettrica
- Facilmente occultabili dentro oggetti di varia natura
- Disponibili anche con microfoni waterproof



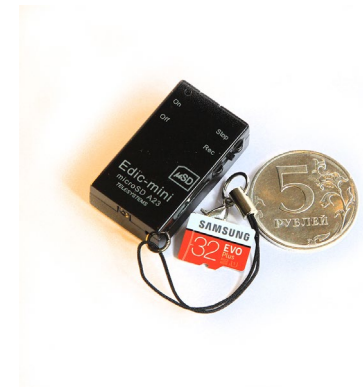
Microspie GSM 2G,3G,4G / Wi-Fi /Bluetooth

- Digitali con store & forward
- Portata illimitata
- Qualità ottima, con funzioni stereo
- Funzionanti su rete elettrica
- Possono registrare l'audio su una microSD



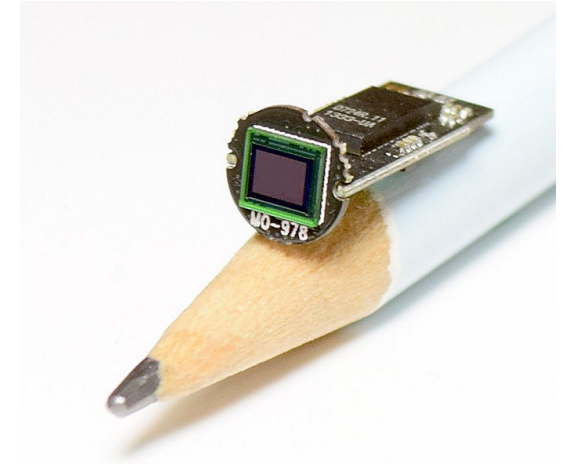
Registratori Digitali

- Digitali
- Registrano audio su microSD con funzione VOX/VAS (solo con rumore) o schedulazione
- Qualità ottima
- Funzionanti con batterie
- Facilmente occultabili



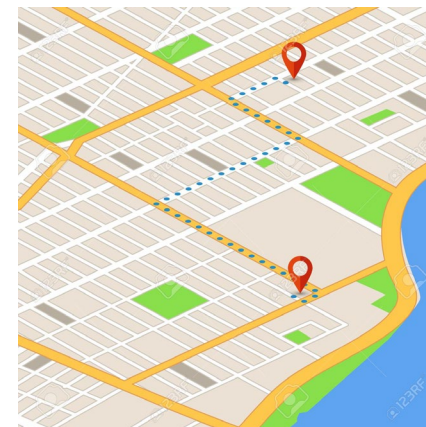
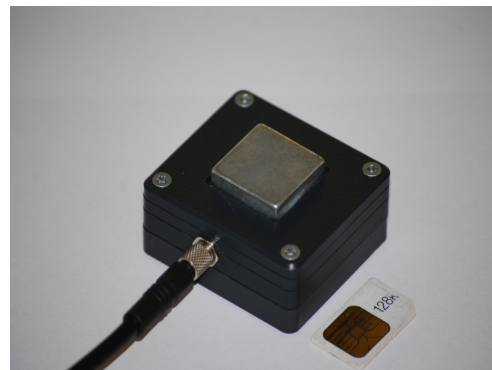
Microtelecamere

- Digitali
- Registrano video su motion o schedulazione
- Qualità ottima HD fino 4K
- Funzionanti con batterie e rete domestica
- Facilmente occultabili



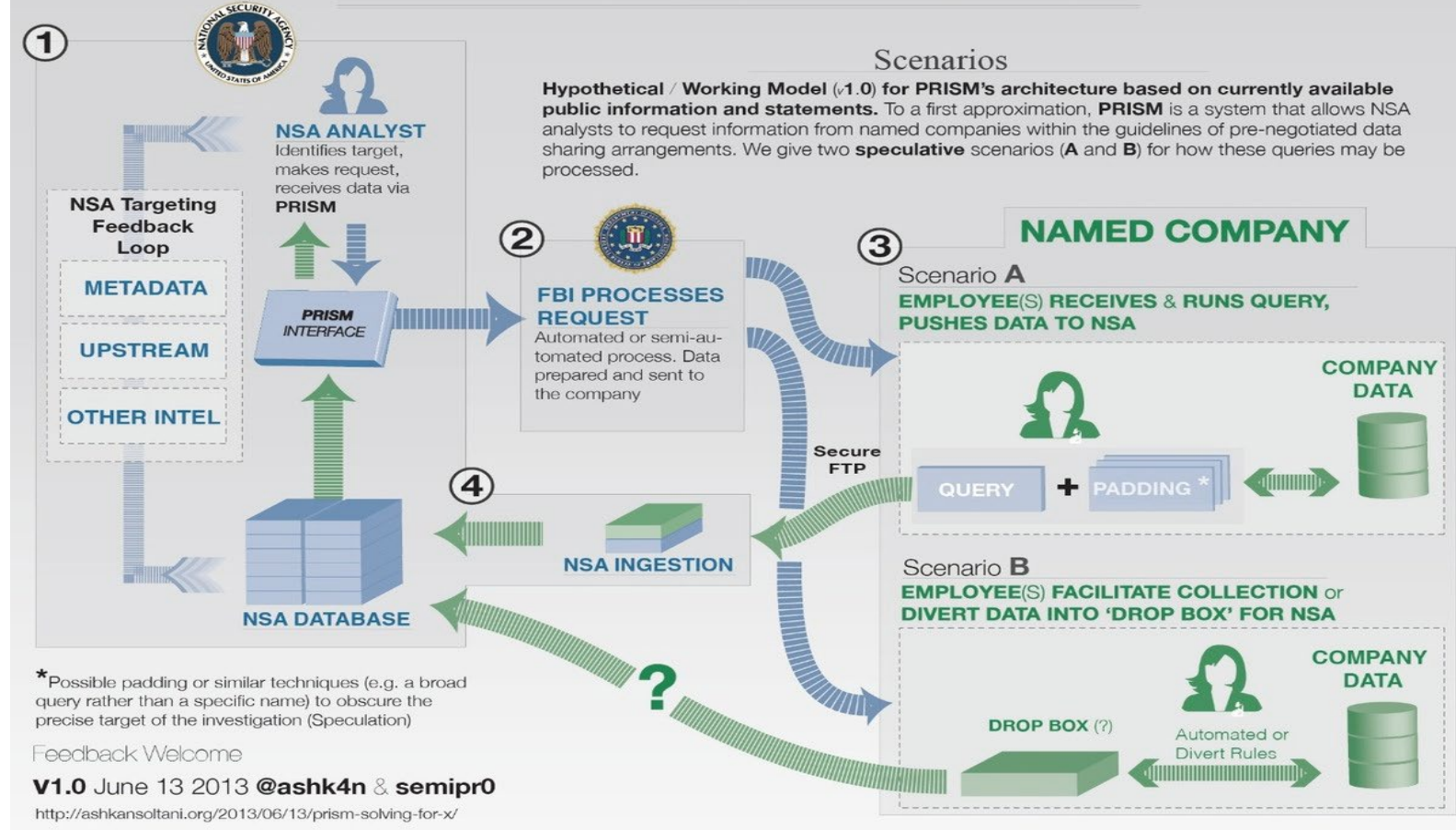
Localizzatori GPS

- Inviano con precisione la posizione verso una centrale o un utente
- Sono facilmente occultabili grazie alle ridotte dimensioni
- Funzionanti con batterie
- Grazie a magneti possono essere installati all'esterno di autoveicoli, motocicli o motrici



Mondo Cyber

HOW PRISM MAY WORK



Malware Trojan (di stato)

- Non sono facili da installare da remoto
- Registrano audio, video, posizioni, dati, chat, ecc..
- Alcuni modelli inviano dati solo quando il cellulare viene messo in carica
- C'è una gestione dell'attacco quasi costantemente gestita da un interlocutore



Ma come possiamo difenderci?



BONIFICHE ELETTRONICHE - T.S.C.M.
(Technical Surveillance Counter Measures)



Le tecnologie di difesa elettronica

Quando ci si trova esposti a minacce?

- Cause e controversie civili
 - Amministrazioni pubbliche
 - Si ricoprono funzioni pubbliche o istituzionali
 - Operatori nel campo della giustizia, magistrati, giudici e avvocati
 - Riunioni aziendali importanti da parte del management, ricerca e sviluppo, ecc.
 - Agiate condizioni economiche con tenori di vita elevati
 - Furti con o senza scasso in auto, abitazioni o uffici
 - Ecc.
- Si consiglia di effettuare una bonifica ambientale in concomitanza a fatti o situazioni di rilevanza familiare o aziendale
 - Situazioni familiari in cui può essere molto utile una bonifica elettronica possono essere: una causa di separazione, la definizione del reddito da lavoro (ufficiale e non) per l'assegnazione del mantenimento, l'affidamento di un minore..
 - Altri esempi invece nel contesto aziendale possono essere: l'ingresso di nuovi membri nel CdA, l'allontanamento di dipendenti infedeli, il furto di materiale aziendale o di dati sensibili da computer o server, ...

IN ASSOLUTO DIFFIDARE DA SITI E/O PRODOTTI
CHE PROMETTONO DI SCOVARE MICROSPIE O
ALTRO CON COSTI IRRISORI



- Per poter eseguire in modo professionale un'operazione di bonifica elettronica è assolutamente necessario disporre di molteplici attrezzature, che ovviamente dovranno esser sempre aggiornate
- Non esiste un solo dispositivo che permette di poter coprire tutte le varie tipologie d'attacco a cui potremmo essere sottoposti
- La bonifica elettronica può essere richiesta per uffici, case, auto, barche, scooter, ecc

Importanti precauzioni

- Il cliente non deve mai utilizzare telefoni fissi e/o cellulari, nonché parlare nei locali, che verranno attenzionati per interagire con la società che effettuerà la bonifica
- Ovviamente quanto sopra vale anche per le autovetture
- Il cliente non deve mai divulgare a terzi la volontà di voler eseguire una bonifica, salvo persone di estrema fiducia
- Il cliente non dovrà alterare i propri stili di vita quotidiana
- L'operazione di bonifica elettronica, sia essa effettuata su immobili o autoveicoli, è preferibile avvenga in orari serali o in giorni festivi

Analizzatori di spettro

- Analizzano le frequenze in “aria” da 0 fino a 14 GHz
- Individuano e demodulano i vari segnali delle microspie siano esse audio/video e analogiche/digitali
- Strumenti essenziali per l’analisi e lo studio e la reportistica



Analizzatori di segnale GSM

- Analizzano tutte le frequenze della rete GSM 2G, 3G, 4G e 5G
- Permettono di individuare “cimici” o localizzatori tracker GPS che sfruttano le reti GSM



Rilevatori di giunzioni lineari e non (Spazzolone)

- Permettono l'individuazione di elettronica, spenta o disattivata
- Strumento essenziale per scovare le microspie dentro oggetti, mobili ed oggetti di varia natura



Camera lens detector

- Permettono l'individuazione di microcamere e telecamere in generale.
- Grazie alla riflessione del laser prodotto si identificano con assoluta certezza le lenti delle camere.



Termocamere

- Permettono l'individuazione di fonti di calore in generale
- Si ispezionano oggetti, superfici e altro alla ricerca di elettronica alimentata che produce differenza di calore nell'ambiente



Snake camera

- Lo strumento ideale per le ispezioni fisiche degli ambienti
- Grazie alla micro telecamera illuminata ed orientabile permette di visionare luoghi o zone dei locali/uffici difficilmente accessibili quali: mobili molto alti, lampadari, e controsoffitti



Come si svolge una bonifica elettronica

Le singole macro operazioni:



1° Step

TURN OFF
CELL PHONES

si vanno a spegnere tutti i dispositivi cellulari e/o elettronici presenti negli uffici o sulle autovetture, successivamente «iniettando» del rumore di fondo negli ambienti avviene la prima scansione con i vari analizzatori di spettro. Questa operazione permette di identificare tutte le frequenze “in aria”, andando a discriminare singolarmente ogni frequenza. Tale operazione viene ripresa anche sugli impianti “fisici” esistenti

2° Step si procederà con la parte ispettiva dei luoghi, utilizzando “spazzoloni”, snake-camera e altri utensili vari

3°Step messa in sicurezza di prese e altro, con l’apporto di sigilli antimanomissione

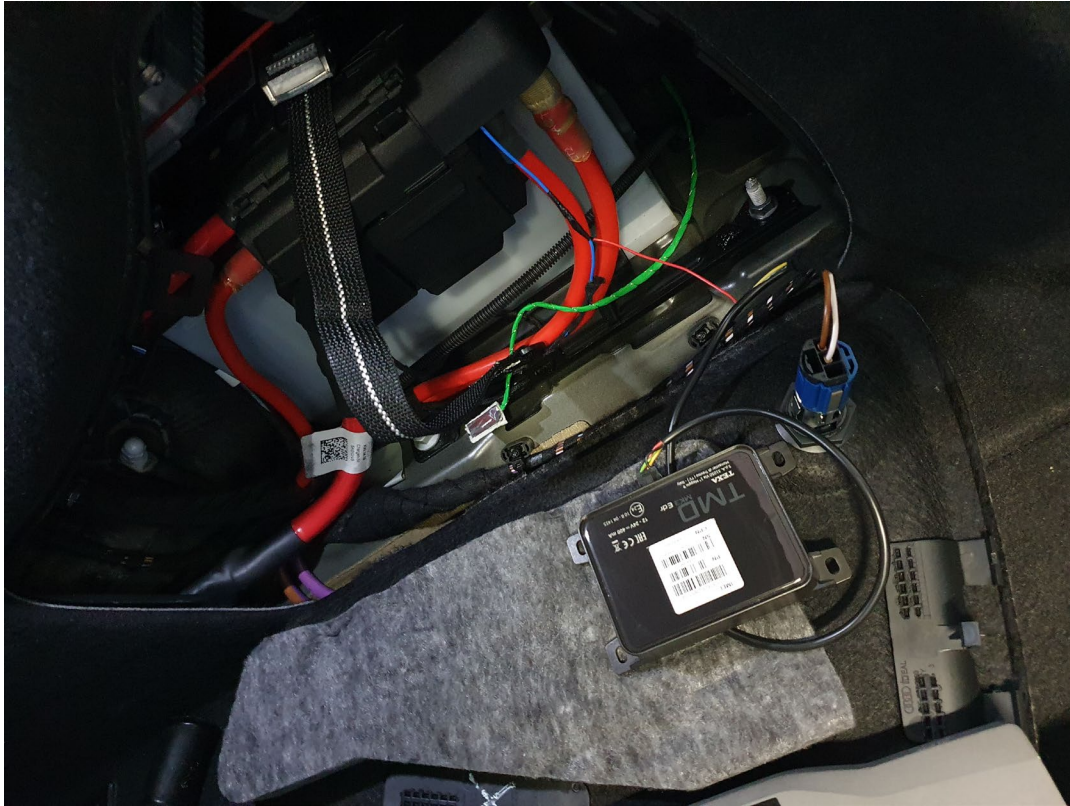
4°Step stesura della relazione con piantine e risultati strumentali



Alcuni esempi di minacce rinvenute



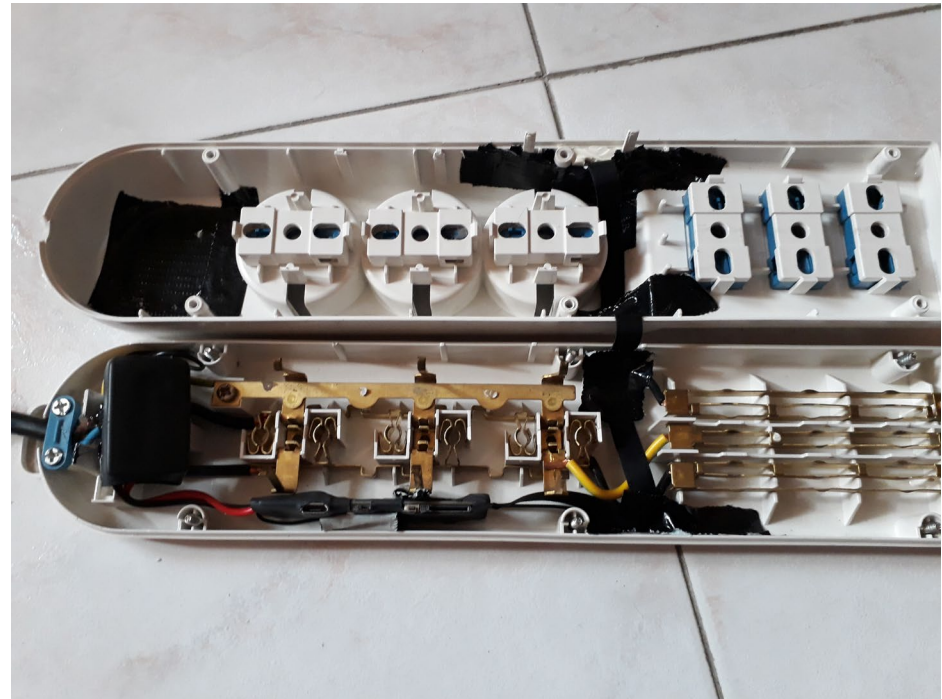
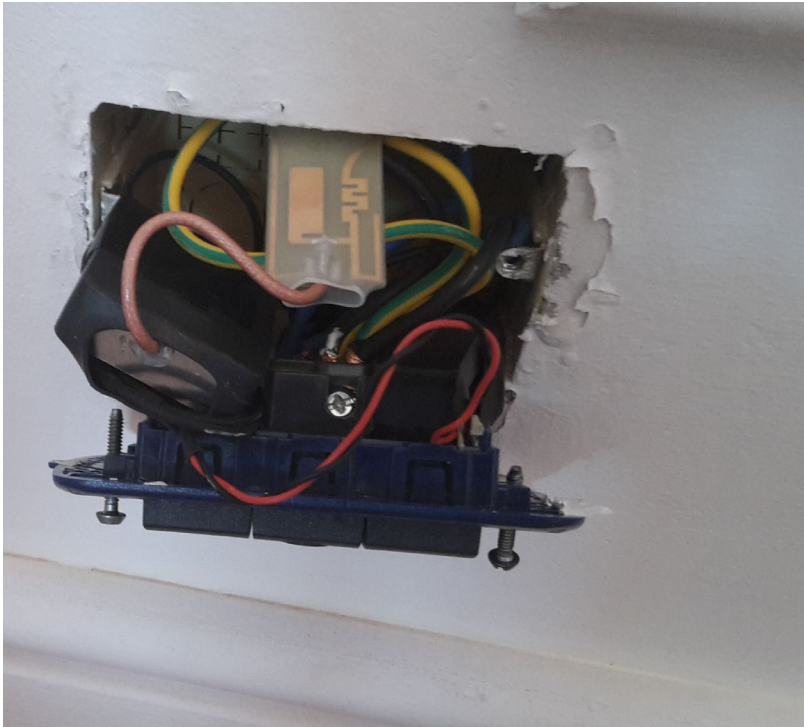
Alcuni esempi di minacce rinvenute



Alcuni esempi di minacce rinvenute



Alcuni esempi di minacce rinvenute



Alcuni prodotti che ci possono difendere

- Permettono la protezione delle conversazioni tra presenti
- Jammer audio iniettano frequenze ultrasoniche dell'ambiente andando a saturare qualsiasi tipo di microfono
- Valigia "Stop-microspie", emette del rumore pseudo-casuale con inversione di fase. Permette, indossando una cuffia con microfono, di parlare in assoluta tranquillità (max 6 persone)
- Il microfono «ostile» capterà solo rumore senza intelligibilità dei discorsi



Contatti dei relatori

Michel Venturelli
Flavio Ferioli

IRX Sagl, CP 207, 6505 Bellinzona
info@irx.ch, www.irx.ch

Tel. +41 79 505 95 24



da oltre 100 anni

CAMERA DI COMMERCIO CANTONE TICINO
industria | artigianato | servizi

IRX
Investigazioni
Ricerche
Incognite



info@irx.ch

+41 79 505 95 24

cp 207 / 6505 bellinzona

Grazie per l'attenzione!

Cc-Ti

Corso Elvezia 16
6900 Lugano

+41 (0)91 911 51 11
info@cc-ti.ch
www.cc-ti.ch

