



BLACK PEARL

FAMILY OFFICE

Camera di Commercio, 16 02 2017
«Russia: quali opportunità per le aziende»
Julia Renaux

CHI SIAMO

Family Office, società nata 3 anni fa, da una società di Gestione patrimoniale dove le esigenze dei clienti richiedevano la gestione del patrimonio dal punto di vista globale: Global Asset Management.



CHE COS'È FAMILY OFFICE

DEFINIZIONE

TIPOLOGIE DI FAMILY OFFICE: SINGLE – MULTI

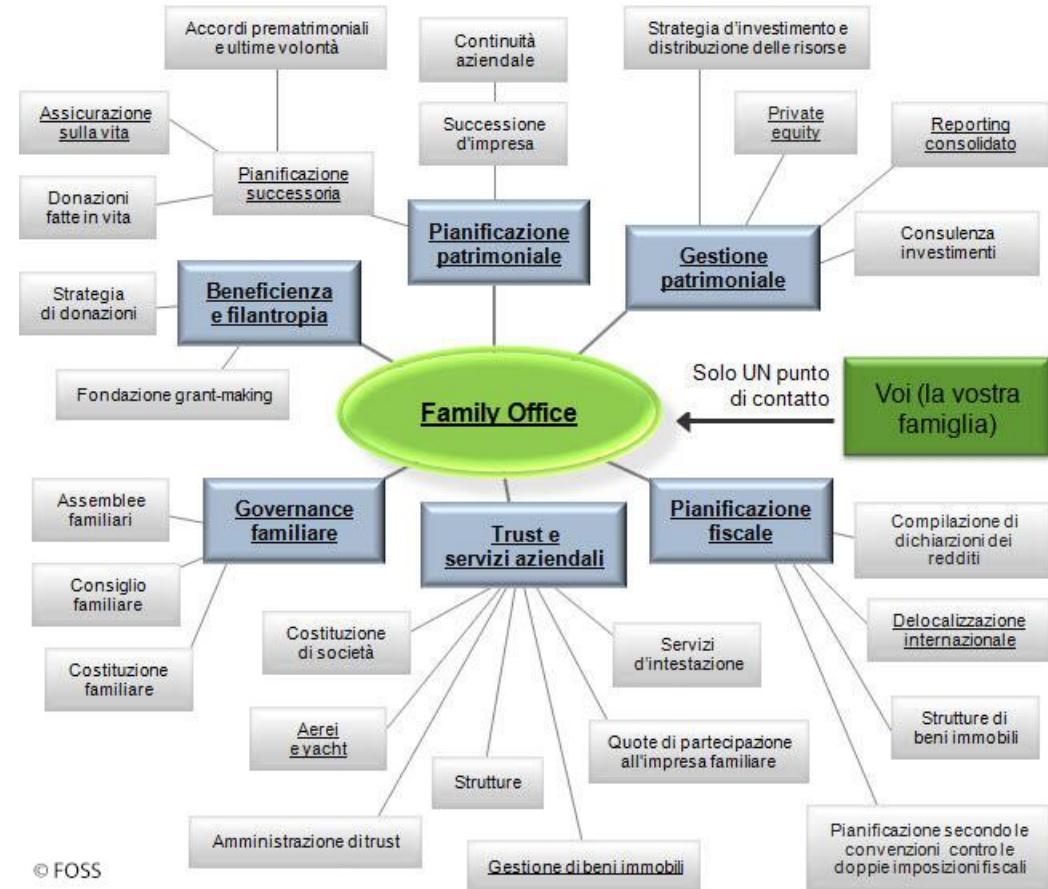
BP – MULTI FAMILY OFFICE DI FAMIGLIE UHNWI

FAMIGLIE CON MEMBRI IMPEGNATI IN UN UNICA IMPRESA

FAMIGLIE CON MEMBRI IMPEGNATI IN VARIE ATTIVITÀ IMPRENDITORIALI

RUOLO – GESTIONE E COORDINAMENTO

GENERAZIONI - SUCCESSIONE



FIDUCIA

IL VALORE FONDAMENTALE DEL NOSTRO SETTORE É LA FIDUCIA. NOI SIAMO IN CONTATTO CON DEI FATTI SENSIBILI E DI GRANDE IMPORTANZA SIA DAL PUNTO DI VISTA PROFESSIONALE CHE PRIVATO.

PER QUESTO MOTIVO, FAMILY OFFICE NASCE ATTORNO ALLA PERSONA DI FIDUCIA CHE PUÒ ESSERE CONSULENTE, GESTORE PATRIMONIALE OPPURE AVVOCATO.

FONDAMENTALE CHE SIA CAPACE E PERSONA SU CUI SI PUO FARE AFFIDAMENTO.



STORIA

I PRIMI FAMILY OFFICE SONO APPARSI NEGLI STATI UNITI NEL TARDO 800. PER ESEMPIO NEL 1882 JOHN ROCKFELLER, NOTO RAFFINATORE DEL PETROLIO, HA AFFIDATO LA GESTIONE DEI SUOI ATTIVI A UN GRUPPO DI PERSONE DI FIDUCIA E DA LÌ È NATA LA SOCIETÀ ROCKFELLER & CO.

OGGI ROCKFELLER & CO GESTISCE 200 FAMIGLIE UHNWI CIASCUNA CON PATRIMONIO DI 50 MLN IN SU.



ALCUNI DATI SU FAMILY OFFICE E PERCHE SONO IMPORTANTI

NEGLI USA E IN AMERICA LATINA 80-95% DI IMPRENDITORIA É DI
CONDUZIONE FAMILIARE E SOTTO CONTROLLO DELLE GROSSE FAMIGLIE

IN EUROPA E IN ASIA SONO 80% LE SOCIETÀ DI CONDUZIONE
FAMIGLIARE

NELLE ECONOMIE SVILUPATE GLI FAMILY BUSINESS CONTRIBUISCONO PER
50% DEL GDP E IMPIEGANO PIU DELLA METÀ DELLA POPOLAZIONE



FAMILY OFFICE IN RUSSIA

È UN FENOMENO RECENTE, MA PRENDE SEMPRE PIÙ PIEDE ED È DIVENTATO UNA QUESTIONE DI MODA AVERE UN FAMILY OFFICE IN SVIZZERA OPPURE LIECHTENSTEIN.

IN RUSSIA È MOLTO PIÙ DIFFUSO IL RICORSO AL SINGLE FAMILY OFFICE.

LA MAGGIOR PARTE DEI RUSSI BENESTANTI CITATI NELLA LISTA DI FORBES NE POSSIEDONO UNO.

LORO PATRIMONIO MESSO INSIEME SI ATTESTA A CIRCA 250 MILIARDI USD.





OBIETTIVO

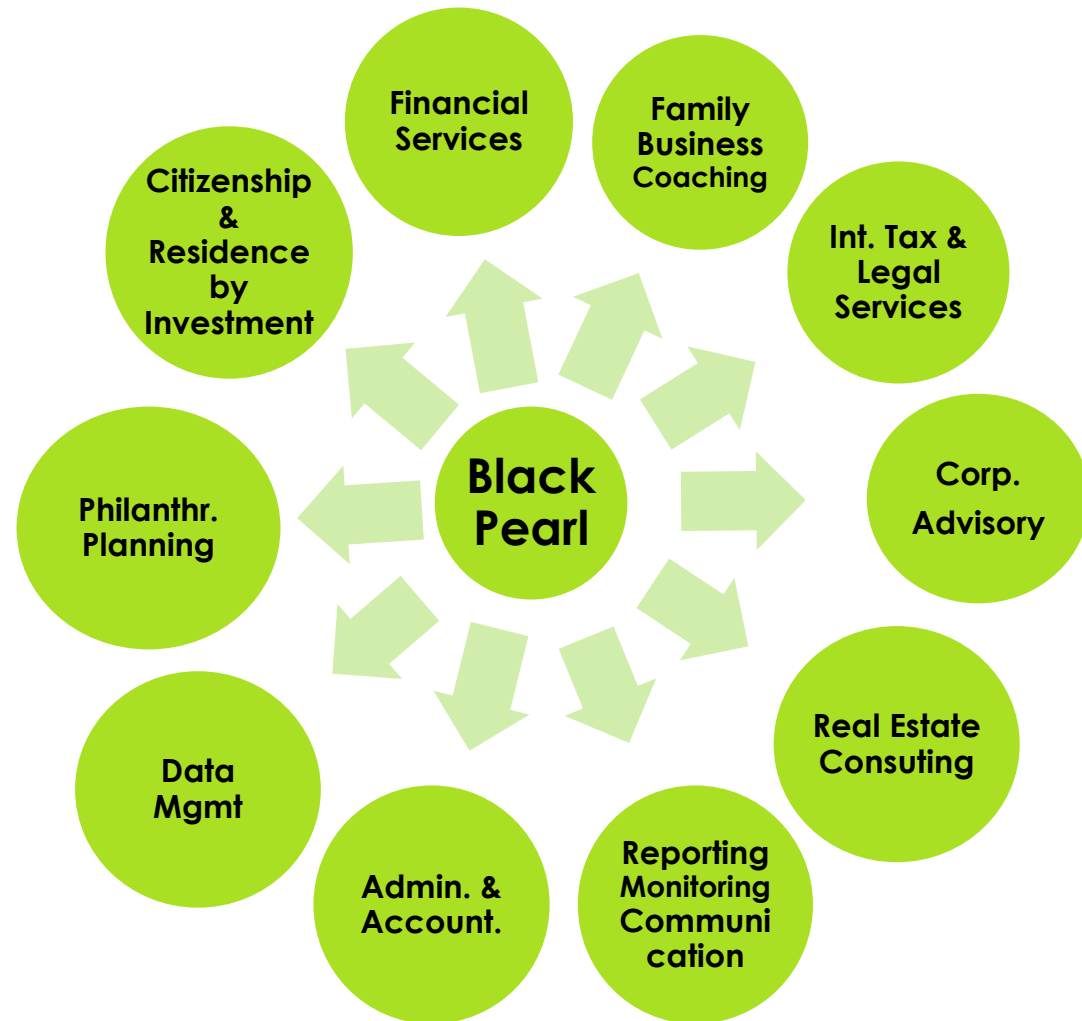
BP come unico obiettivo ha quello di Proteggere e ottimizzare il patrimonio dei nostri clienti,

delle nostre famiglie senza dimenticare nessuno. Bisogna considerare che ogni famiglia consiste di diversi membri e, accade spesso, che ogni membro ha la propria attività imprenditoriale. Le dinamiche sono complesse e noi navighiamo in questo ambito tutelando gli interessi di ciascuno.

COME

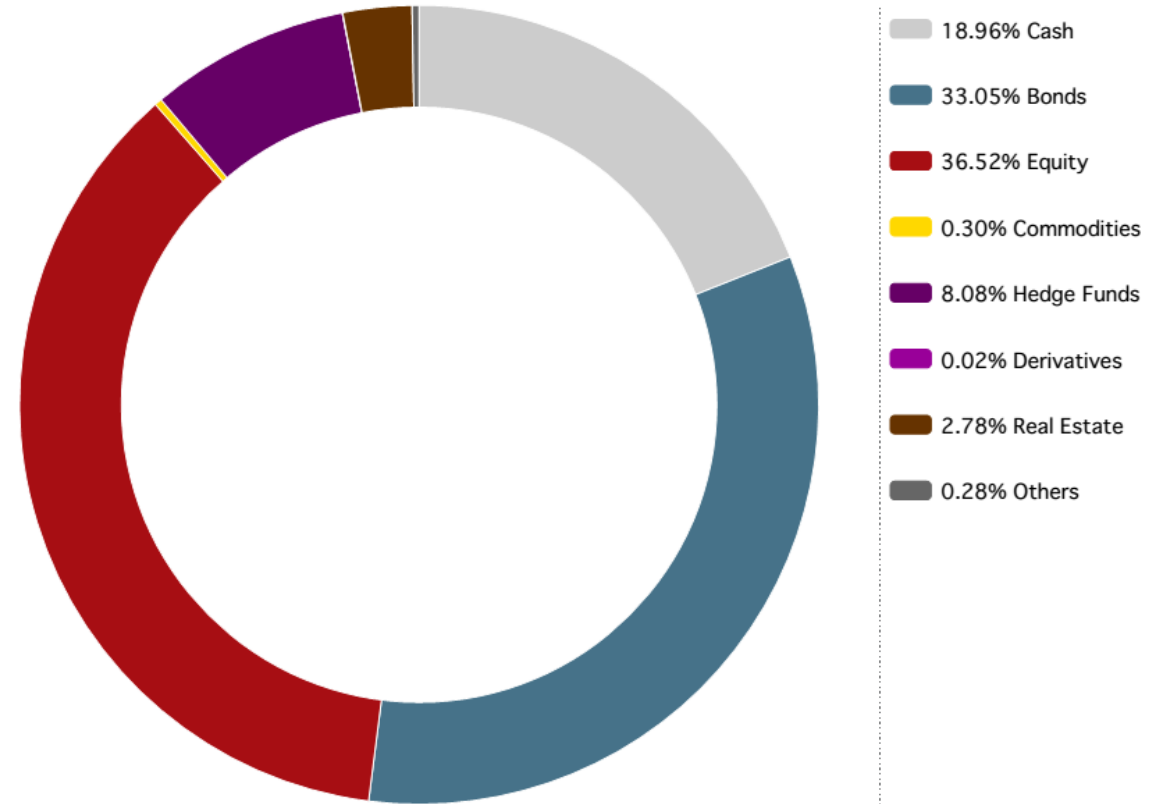
APPROCCIO CENTRATO SUL CLIENTE
«CUSTOMER CENTRIC APPROACH»

È SU MISURA «TAILOR MADE». È QUASI
RIDONDANTE DIRLO, MA OGNI FAMIGLIA /
OGNI CLIENTE HA LE SUE PECULIARITÀ,
QUINDI LE SUE ESIGENZE. E I NOSTRI SERVIZI
VANNO IN BASE ALLE LORO ESIGENZE.



FINANCIAL SERVICES

CONSOLIDAMENTO DEGLI ASSETS MOBILI E IMMOBILI
ANALISI DI COSTI BANCARI E ASSICURATIVI
EVENTUALE RINEGOZIAZIONE
ANALISI DEI RISCHI
ANALISI DEL GRADO DI CONOSCENZA
GESTIONE DEI CASHFLOW
GESTIONE DEI PAGAMENTI



FAMILY BUSINESS COACHING

CONSIGLIAMO AI MEMBRI DI FAMIGLIA UNA STRUTTURA E POSIZIONAMENTO SUL MERCATO ADDATTI AL PROGETTO IMPRENDITORIALE.

AIUTIAMO ANCHE TROVARE DEI PARTNER GIUSTI.

IL NOSTRO PUNTO DI FORZA É CHE ACCOMPAGNIAMO IL CLIENTE NEL PERCORSO. IL FOLLOW UP PER NOI É FONDAMENTALE ED É UNO DEI MAGGIORI FATTORI DI SUCCESSO.

CONSIGLIAMO ANCHE NELL'AMBITO DI SCUOLE E AIUTIAMO, OPPURE SVOLGIAMO LE PRATICHE D'ISCRIZIONE, RELOCATION ECC



INTERNATIONAL TAX & LEGAL SERVICES

BP LAVORA CON SPECIALISTI NEL SETTORE DI FISCALITÀ INTERNAZIONALE PER UN POSIZIONAMENTO DEGLI ASSET DAL PUNTO DI VISTA FISCALE.

BP LAVORA CON AVVOCATI NEI VARI SETTORI DI GIURISPRUDENZA



RESIDENCE AND CITIZENSHIP BY INVESTMENT

UN NUOVO SERVIZIO CHE INTERESSA SOPRATTUTTO LE PERSONE CHE NON HANNO PASSAPORTO EUROPEO O SVIZZERO E CHE NECESSITANO DI VISTI PER PASSARE LE FRONTIERE.

LA NOSTRA CLIENTELA RUSSA É MOLTO INTERESSATA PER OVVI MOTIVI.

SI TRATTA DEI PROGRAMMI STATALI DI INVESTIMENTO GRAZIE AI QUALI SI PUÒ BENEFICIARE DI UNA CITTADINANZA O RESIDENZA.

A SECONDA DELLE SITUAZIONI SIAMO IN GRADO DI PRESENTARE SOLUZIONI SU MISURA. ESEMPIO MALTA, CIPRO, PORTOGALLO, MONACO, ITALIA, UK, DUBAI ECC.



PHILANTROPY PLANNING

ABBIAMO AIUTATO A CREARE DELLE FONDAZIONI A SCOPO BENEFICO. UNA IN AFRICA (KENYA), UNA IN ASIA (CHINA) E UN'ALTRA IN INDIA.

NOI SEGUIAMO LE ATTIVITÀ DI QUESTE FONDAZIONI AL LIVELLO DI CREAZIONE E AMMINISTRAZIONE.

BP INVESTE REGOLARMENTE NEI PROGETTI DI ONG IMPORTANTI, PER ESEMPIO IL PROGETTO DI OXFAM, QUELLO DI DISTRIBUZIONE DI ACQUA POTABILE IN TAJIKISTAN.

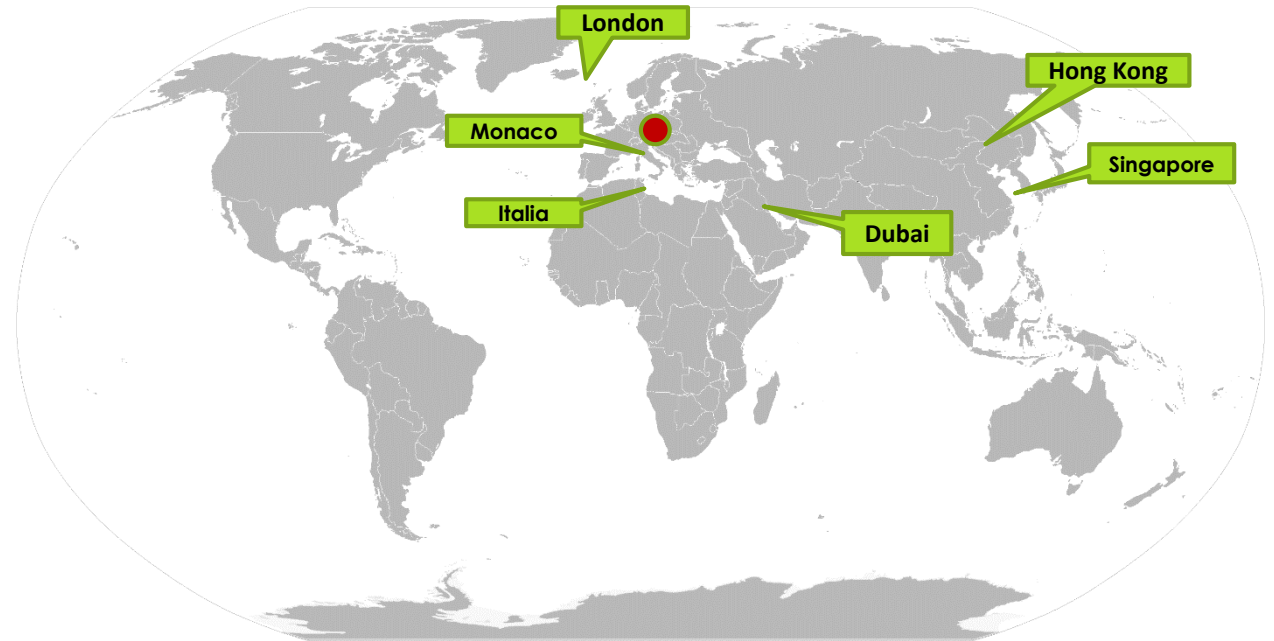


LOCALE VS GLOBALE

NOI VOGLIAMO ESSERE UN VALORE AGGIUNTO PER I CLIENTI E PER LE FAMIGLIE CHE GESTIAMO, MOTIVO PER CUI PROVVEDIAMO A OFFRIRE NOSTRI SERVIZI ANCHE OLTRE LA SVIZZERA.

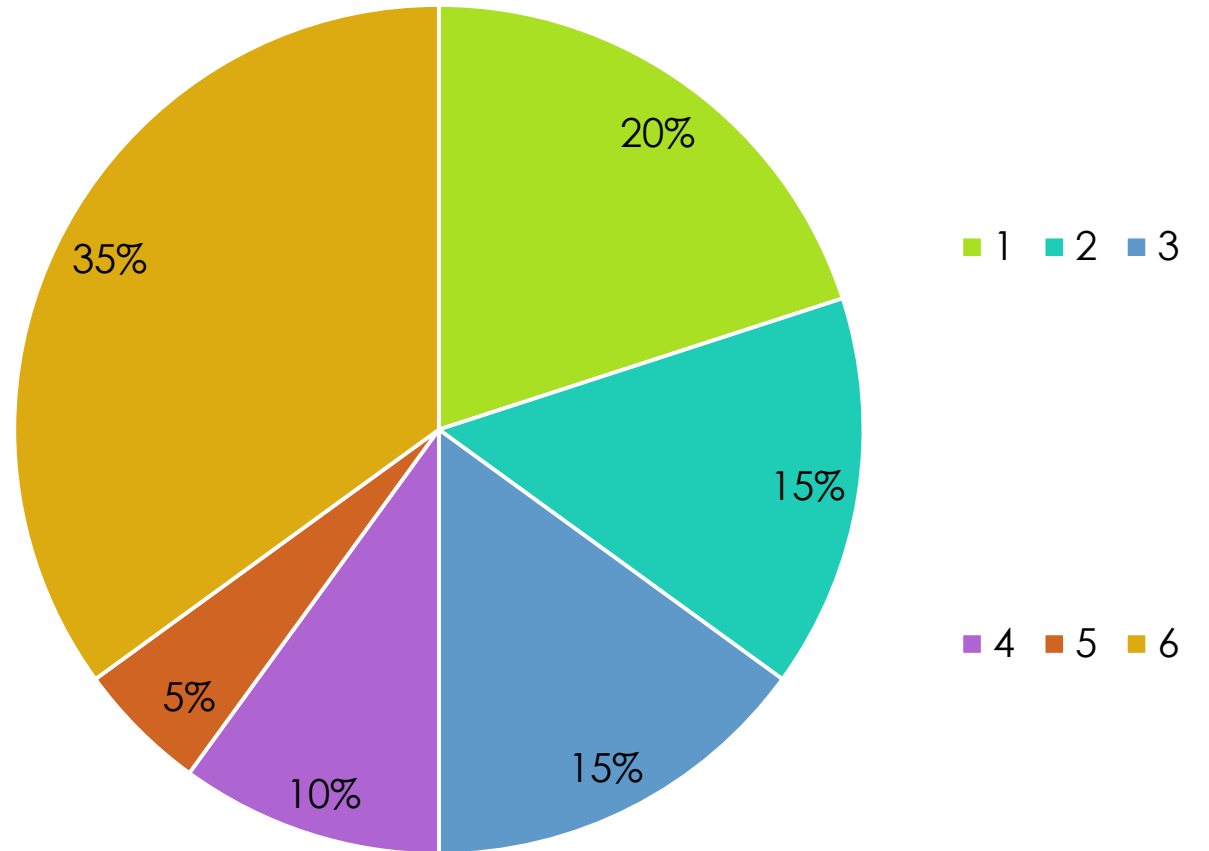
SIAMO INFATTI PRESENTI IN ITALIA, LONDRA, PRINCIPATO DI MONACO, DUBAI, SINGAPORE E HONG KONG.

GO BEYOND BORDERS



BLACK PEARL MERCATI

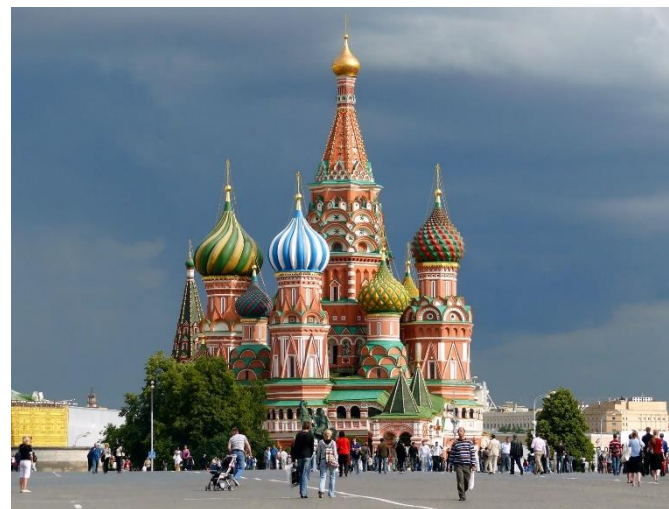
- 1 ITALIA – 20%
- 2 LONDRA – 15%
- 3 PRINCIPATO DI MONACO – 15%
- 4 SINGAPORE – 10%
- 5 HONG KONG – 5%
- 6 DUBAI – 35%



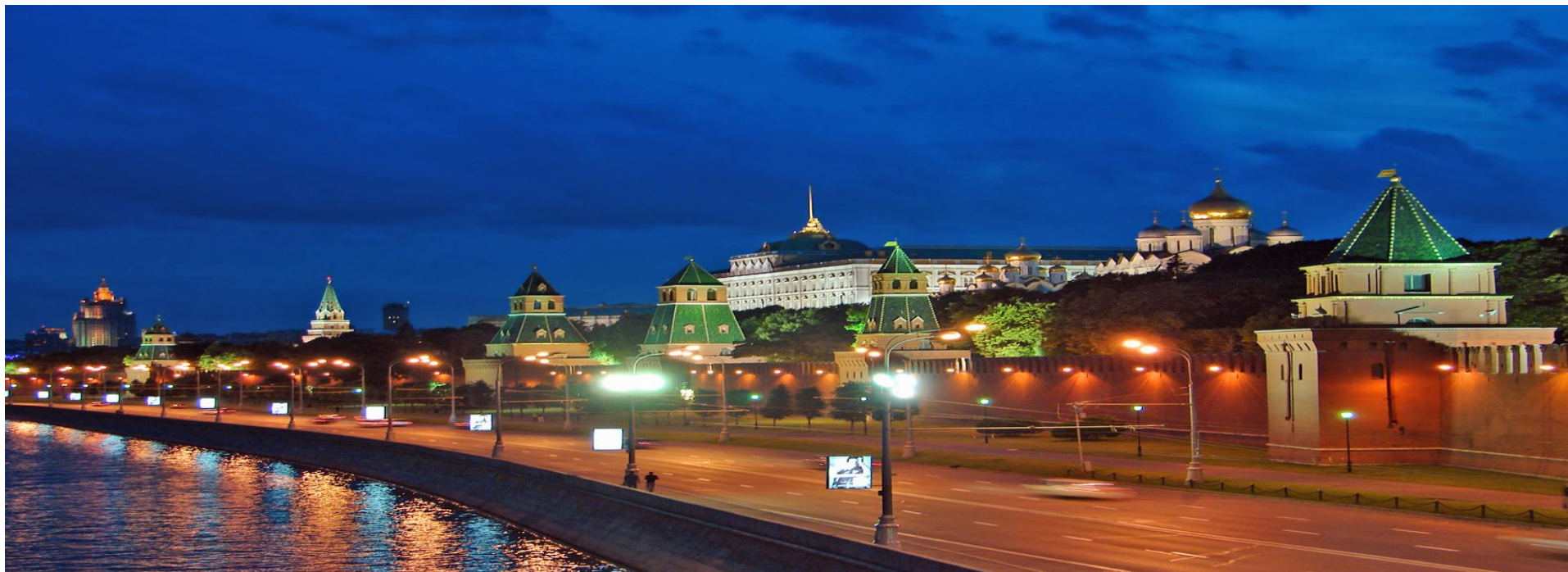
BLACK PEARL E MERCATI NUOVI

KAZAKISTAN

RUSSIA



BLACK PEARL VERSUS LA RUSSIA



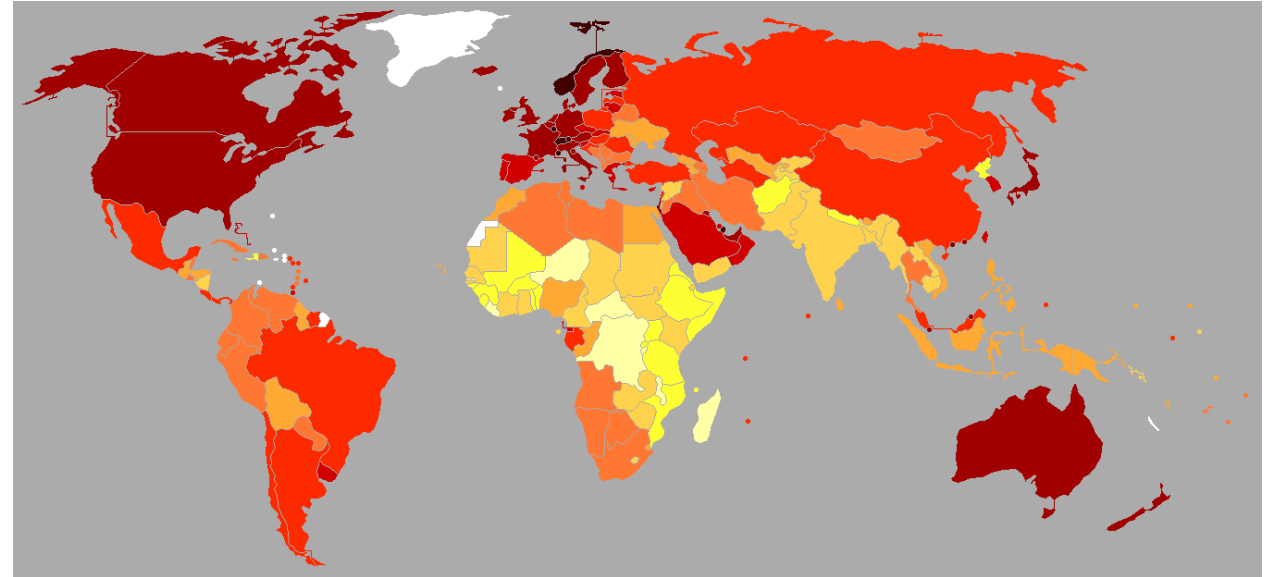
RUSSIA

POPOLAZIONE 145 MILIONI CIRCA

PIL PRO CAPITE 9.092,60 (CH 80.690
CA)

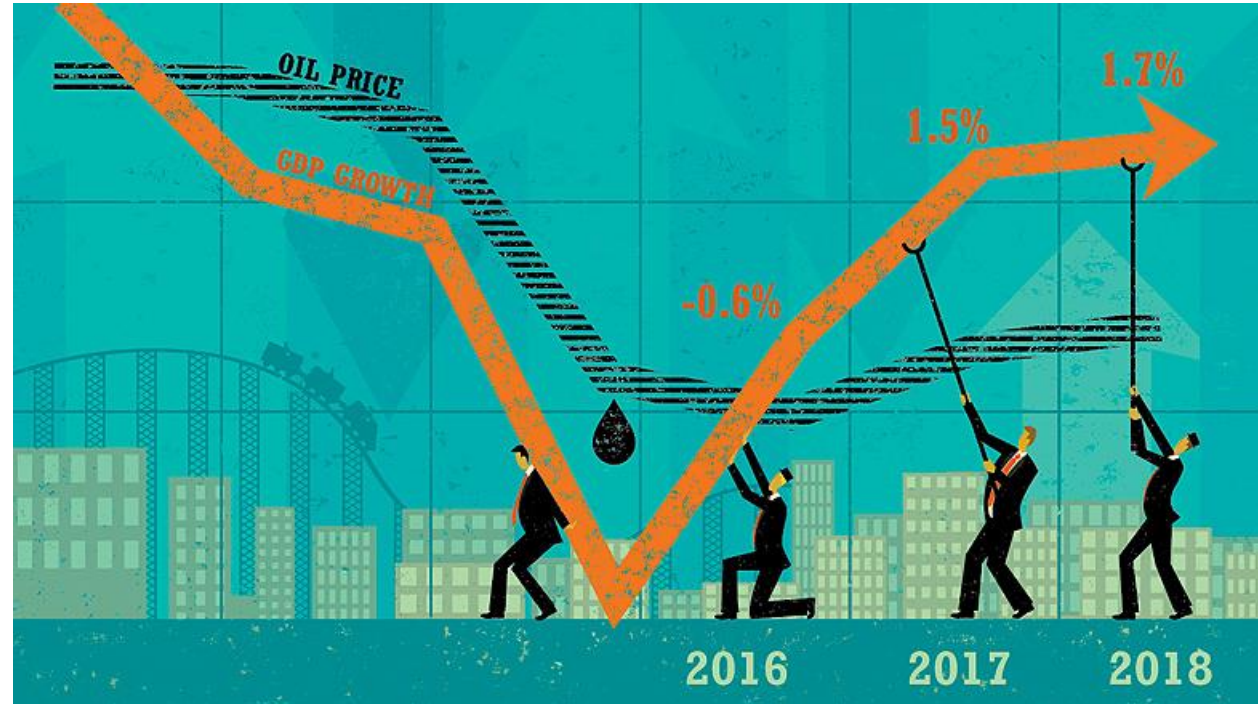
TASSO DI POVERTA (5USD/G) 8.2

ISTRUZIONE ELEMENTARE ELEVATA



RUSSIA CONTESTO MACROECONOMICO

RECESSIONE CONTINUA PER MOTIVI DELLA
CADUTA DEL PREZZO DEL PETROLIO E PER
LE SANZIONI ECONOMICHE IMPOSTE NEL
2014 E PROLUNGATE AL LUGLIO DI 2017.



RIFORME BUSINESS FRIENDLY

UNA SERIE DI RIFORME ORIENTATE AL MERCATO

FACILITARE LA CREAZIONE DI UNA START UP

REGISTRO DI PROPRIETÀ AGEVOLATO

INCENTIVI FISCALI NEL CASO D'INVESTIMENTI REGIONALI FINO A
7 ANNI



SERVIZI BANCARI

SOGGETTI ALL'INSTABILITÀ

MALGRADO CIÒ, HA ATTIRATO UN GRANDE VOLUME DI
CAPITALE PER I SUOI MERCATI

ALCUNE BANCHE RUSSE SONO REGOLATE DAL
GOVERNO

LA STRUTTURA BANCARIA RUSSA SEGUE MODELLO
TEDESCO DOVE LA BANCA DETIENE PARTECIPAZIONI IN
IMPRESE NON FINANZIARIE

LE FILIALI DELLE BANCHE OCCIDENTALI BARCLAYS BANK ,
PARIBAS, HSBC..



RELAZIONI CON LA RUSSIA

SWISS BUSINESS HUB A MOSCA

STUDI LEGALI

FAMILY OFFICES



ASPETTI POSITIVI RUSSIA VS CH

CH – NON ADESIONE ALLE SANZIONI UE USA

CH - ESPORTA VERDURA E FORMAGGI

RICERCA DEL PRESTIGIO – STATUS SYMBOL

RICERCA DI QUALITÀ DI VITA ALTA

SICUREZZA- BASSO TASSO DI CRIMINALITÀ

OTTIMA ISTRUZIONE – SCUOLE INTERNAZIONALI: ROSENBERG ST GALEN, LYCEUM ALPINO ZUOZ GR, FRANKLYN UNIVERSITY TI, TESIS TI

OTTIMO SISTEMA MEDICO

KNOW HOW SVIZZERO –EFFICENZA – POCA BURICRAZIA

L'INDICE DI INNOVAZIONE ALTO IN CH

ASPETTI NEGATIVI RUSSIA VS CH

IMPATTO NEGATIVO DELLO SCAMBIO DATI I

RESTRIZIONI FINANZIARIE

NON ABBASTANZA INTERNAZIONALE

BARRIERA LINGUISTICA

CH MOLTO FISCALE E PRECISO, POCA FLESSIBILITÀ

UN PO NOIOSO PER I RUSSI

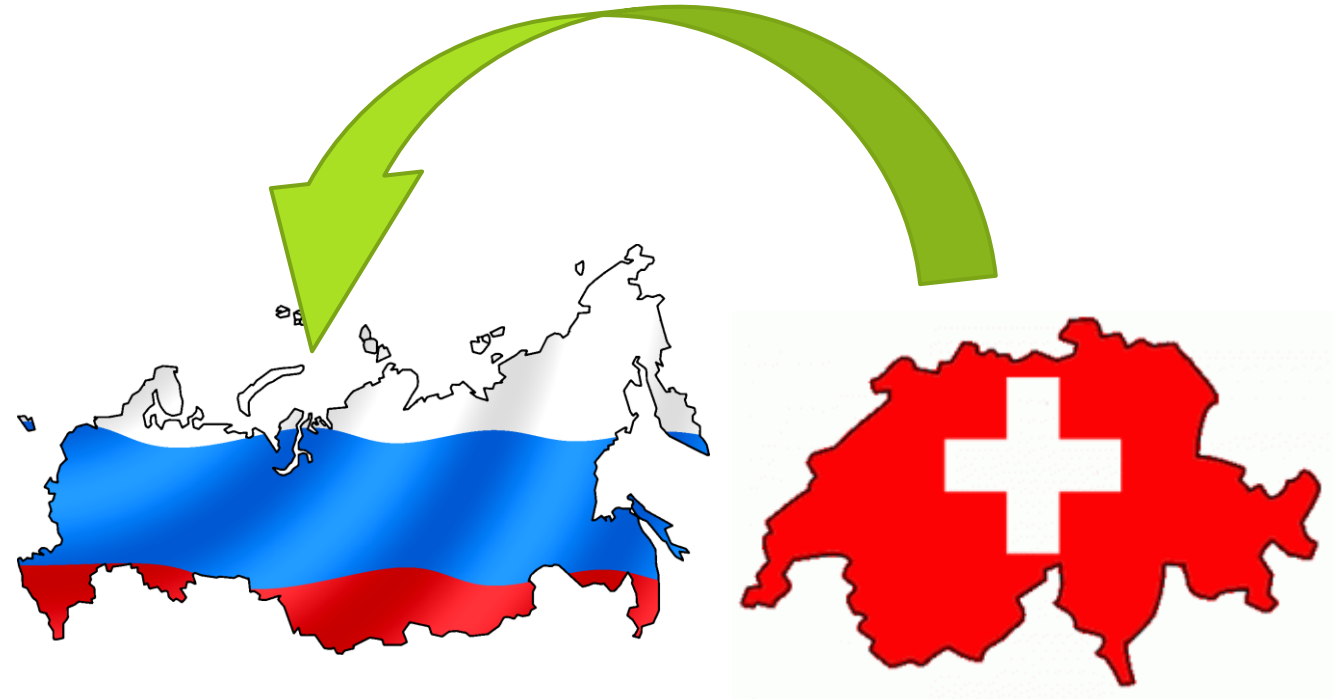


ASPETTI POSITIVI CH VS RUSSIA

- SANZIONI UE – OPPORTUNITA PER LA CH NEL TRADING
- RIFORME BUSINESS FRIENDLY
- INCENTIVI X INVESTIRE
- FILIALI DI BANCHE ESTERE PRESENTI SUL TERRITORIO
- MOSCA – PIAZZA D’AFFARI INTERNAZIONALE: CONGRESSI E FIERE

ASPETTI NEGATIVI CH VS RUSSIA

- INCERTEZZA NEL BUSINESS E NEL SEGMENTO FINANZIARIO RUSSO
- INCOGNITÀ SULLE POSSIBILI NUOVE RIFORME NEL PAESE STESSO
- BUROCRAZIA
- CORRUZIONE
- DIFFIDENZA
- BARRIERA LINGUISTICA
- DIFFERENZE CULTURALI



FONTE



WWW.FAMILYOFFICES.COM/MOSCOW-FAMILY-OFFICES/

[HTTP://FAMILY-OFFICES.COM/MOSCOW-FAMILY-OFFICES/](http://FAMILY-OFFICES.COM/MOSCOW-FAMILY-OFFICES/)

WWW.CORECOSAGL.COM/INDEX.PHP/IT/AREE-ATTIVITA/PERMESSI-DI-LAVORO-E-RESIDENZA

WWW.ENTERPRISESURVEYS.ORG

WWW.DOINGBUSINESS.ORG/REFORMS/OVERVIEW/ECONOMY/RUSSIA

WWW.WORLDBANK.ORG

E.J. POZA, FAMILY BUSINESS, SOUTH-WESTERN
CENGAGE LEARNING, 3 ED, 2010

СПАСИБО

